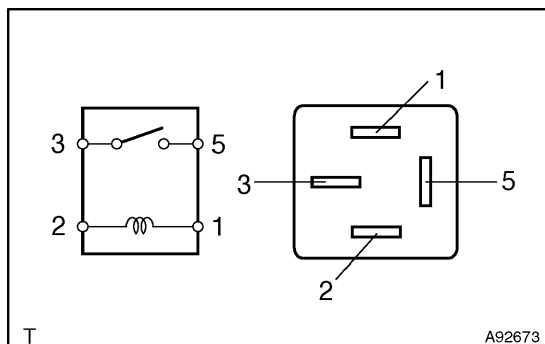


## ПРОВЕРКА



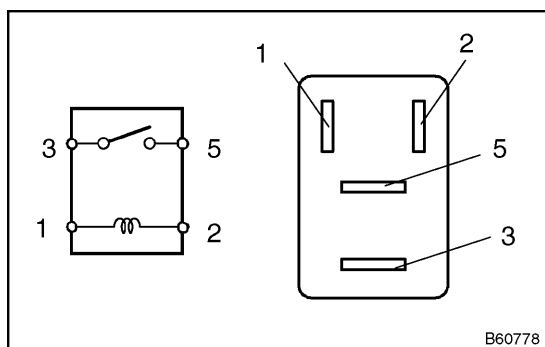
### 1. ПРОВЕРИТЬ РЕЛЕ (с маркировкой IG1)

(а) Извлечь реле IG1 из коммутационного блока панели приборов.

(б) Измерить сопротивление реле.

Подключение прибора	Нормальное состояние
3-5	10 кОм или более
3-5	Менее 1 Ом (напряжение аккумуляторной батареи подается на клеммы 1 и 2)

Если определенное в результате проверки состояние отличается от нормального, реле следует заменить.



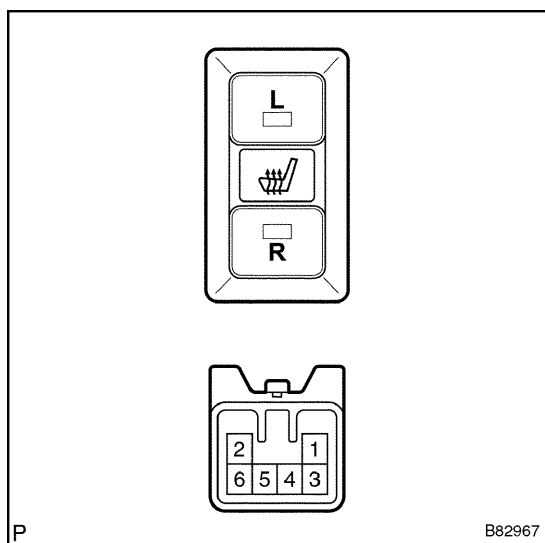
### 2. ПРОВЕРИТЬ РЕЛЕ (с маркировкой SEAT HTR)

(а) Извлечь реле SEAT HTR из коммутационного блока щитка приборов.

(б) Измерить сопротивление реле.

Подключение прибора	Нормальное состояние
3-5	10 кОм или более
3-5	Менее 1 Ом (напряжение аккумуляторной батареи подается на клеммы 1 и 2)

Если определенное в результате проверки состояние отличается от нормального, реле следует заменить.



### 3. ПРОВЕРИТЬ ВЫКЛЮЧАТЕЛЬ ПОДОГРЕВА СИДЕНИЙ

(а) Измерить сопротивление между соответствующими клеммами разъема выключателя подогрева сидений.

#### Условия проверки:

Подключение прибора	Положение переключателя	Нормальное состояние
5-3	ВКЛ. (ON.), левое	Менее 1 Ом
5-6	ВКЛ. (ON.), правое	Менее 1 Ом
5-3	ВЫКЛ. (OFF.), левое	10 кОм или более
5-6	ВЫКЛ. (OFF.), правое	10 кОм или более

Если определенное в результате проверки состояние отличается от нормального, выключатель следует заменить.

(б) Установить выключатель подогрева сидений в положение ВКЛ. (ON) и убедиться, что контрольная лампа выключателя во время работы загорается.

#### СООТВ.:

Режим измерения	Положение переключателя	Нормальное состояние
Положительный (+) полюс аккумуляторной батареи → клемма 5 Отрицательный (-) полюс аккумуляторной батареи → клемма 4	ВКЛ. (ON), левое	Включается
Положительный (+) полюс аккумуляторной батареи → клемма 5 Отрицательный (-) полюс аккумуляторной батареи → клемма 4	ВКЛ. (ON), правое	Включается

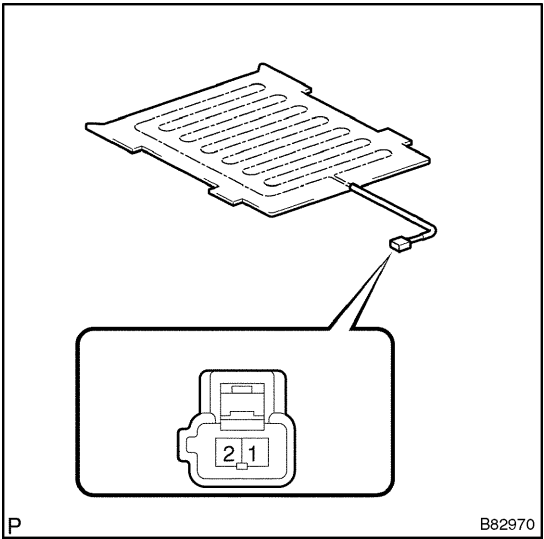
Если определенное в результате проверки состояние отличается от нормального, выключатель или лампу следует заменить.

- (с) Убедиться, что контрольная лампа выключателя обогрева сидений загорается.

**СООТВ.:**

Режим измерения	Нормальное состояние
Положительный (+) полюс аккумуляторной батареи → 2 Отрицательный (-) полюс аккумуляторной батареи → 1	Включается

Если определенное в результате проверки состояние отличается от нормального, выключатель или лампу следует заменить.



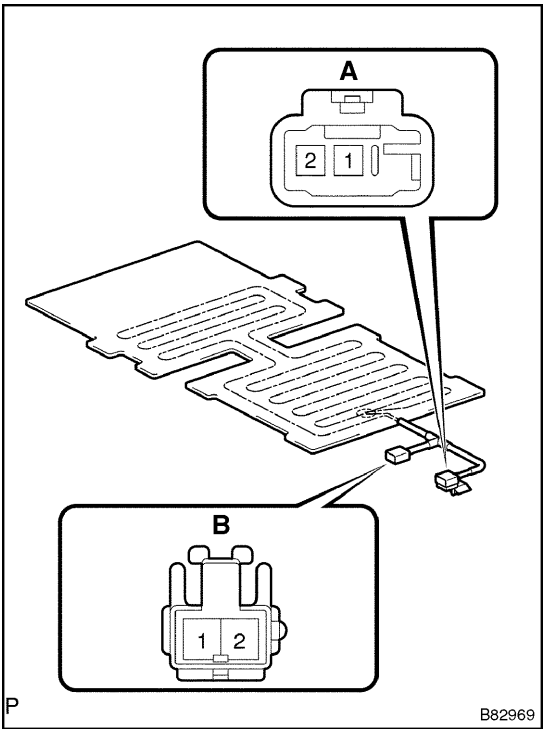
**4. ПРОВЕРИТЬ ПОДОГРЕВАТЕЛЬ СПИНКИ ПЕРЕДНЕГО СИДЕНЬЯ В СБОРЕ**

- (а) Измерить сопротивление между клеммами подогревателя спинки.

**Условия проверки:**

Подключение прибора	Режим работы	Нормальное состояние
1-2	20°C (77°F)	1,4-1,7 Ом

Если определенное в результате проверки состояние отличается от нормального, подогреватель спинки сиденья в сборе следует заменить.



**5. ПРОВЕРИТЬ ПОДОГРЕВАТЕЛЬ ПОДУШКИ ПЕРЕДНЕГО СИДЕНЬЯ В СБОРЕ**

- (а) Измерить сопротивление между клеммами подогревателя подушки сиденья.

**Условия проверки:**

Подключение прибора	Режим работы	Нормальное состояние
A2-B1	Постоянно	Менее 1 Ом
A1-B2	20°C (68°F)	1,8-2,2 Ом

Если определенное в результате проверки состояние отличается от нормального, подогреватель подушки сиденья в сборе следует заменить.